
1870 VILLENBAU
PREMIUM RESIDENCES

LICHTINGERSTRASSE 12
81243 MÜNCHEN



„UNSERE GEBÄUDE WERDEN UNSER ERBE SEIN...
SIE WERDEN FÜR UNS SPRECHEN,
AUCH LANGE NACHDEM WIR FORT SIND.“

JULIA MORGAN

1870 VILLENBAU
PREMIUM RESIDENCES



VILLENDUETT IN KLASSISCHER ARCHITEKTUR

DIESE VON UNS GEPLANTEN VILLENHÄLFTEN BESTECHEN DURCH IHRE EINZIGARTIGE EXTRAVAGANTE KLASSISCHE ARCHITEKTUR.

DIE HÄUSER SIND MIT EINEM DURCHDACHTEN GRUNDRISS VERSEHEN UND ZEITGEMÄSS GEPLANT. HIERZU ZÄHLEN EIN OFFENER KÜCHENBEREICH, EIN GROSSES WOHNZIMMER MIT DESIGNERHOLZTREPPEN INS OBERGESCHOSS. DIESES GESCHOSS VERFÜGT JEWEILS ÜBER DREI GERÄUMIGE KINDER-/ ARBEITSZIMMER UND EIN DAZWISCHENLIEGENDES BADEZIMMER.

DAS DACHGESCHOSS BIETET EINEN EIGENEN BEREICH FÜR DIE ELTERN MIT BADEZIMMER, ANKLEIDE UND SCHLAFZIMMER. EINE HOCHWERTIGE UND ZUKUNFTSGERICHTETE AUSSTATTUNG IN BEZUG AUF ENERGIE UND DESIGN VERVOLLSTÄNDIGEN DIESES EXTRAVAGANTE PROJEKT.

FEDERFÜHREND FÜR DAS KLASSISCHE ERSCHEINUNGSBILD SIND DIE STRASSESEITIGEN GIEBEL UND DIE UMFANGREICHEN STUCKARBEITEN. DIESE VERLEIHEN DIESEM PROJEKT IHREN EINZIGARTIGEN CHARAKTER.

WIR FREUEN UNS IHNEN DIESER ERSTKLASSIGE PROJEKT IN EINEM PERSÖNLICHEN GESPRÄCH NÄHER ZU BRINGEN.

IHR MAXIMILIAN J. WEBER

1870 VILLENBAU
PREMIUM RESIDENCES



MÜNCHEN - PASING

DER STADTTEIL MÜNCHEN PASING GEHÖRT ZU DEN BEGEHRTESTEN STADTTEILEN INSBESONDERE FÜR FAMILIEN MIT KINDERN.

AUFGRUND DER HERVORRAGENDEN ANBINDUNG AN DEN ÖFFENTLICHEN NAHVERKEHR ERREICHEN SIE DAS GESAMTE MÜNCHNER STADTGEBIET OHNE PROBLEME. ZUM ANDEREN IST DIESER STADTTEIL EINER DER GRÜNSTEN IN MÜNCHEN. SELTEN SIEHT MAN SO VIELE PARKS UND GRÜNLANDS WIE HIER.

GROSSE HÄUSER UND KLEINERE MEHRFAMILIENHÄUSER REIHEN SICH HIER HARMONISCH ANEINANDER.

NEBEN DER HERVORRAGENDEN INFRASTRUKTUR VERFÜGT PASING AUCH ÜBER EIN EXZELLENTES ANGEHOT AN SCHULEN, KINDERGÄRTEN UND WEITERFÜHRENDEN SCHULEN.

VERWIRKLICHEN SIE HIER IHREN TRAUM VOM EIGENHEIM UND ÜBERZEUGEN SIE SICH SELBST VON DEN VORZÜGEN DIESER EINZIGARTIGEN WOHLNAGE.

5 MIN. ZUR BUS-STATION (WEHNERSTRASSE)
7 MIN. MIT DEM BUS ZUR S-BAHN (PASING)
30 MIN. IN DIE INNENSTADT (MARIENPLATZ)

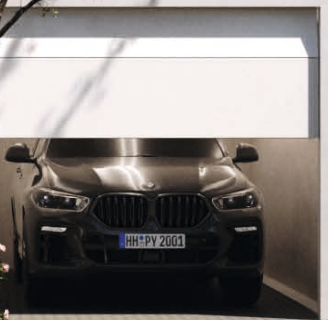
IHR MAXIMILIAN J. WEBER

1870 VILLENBAU
PREMIUM RESIDENCES







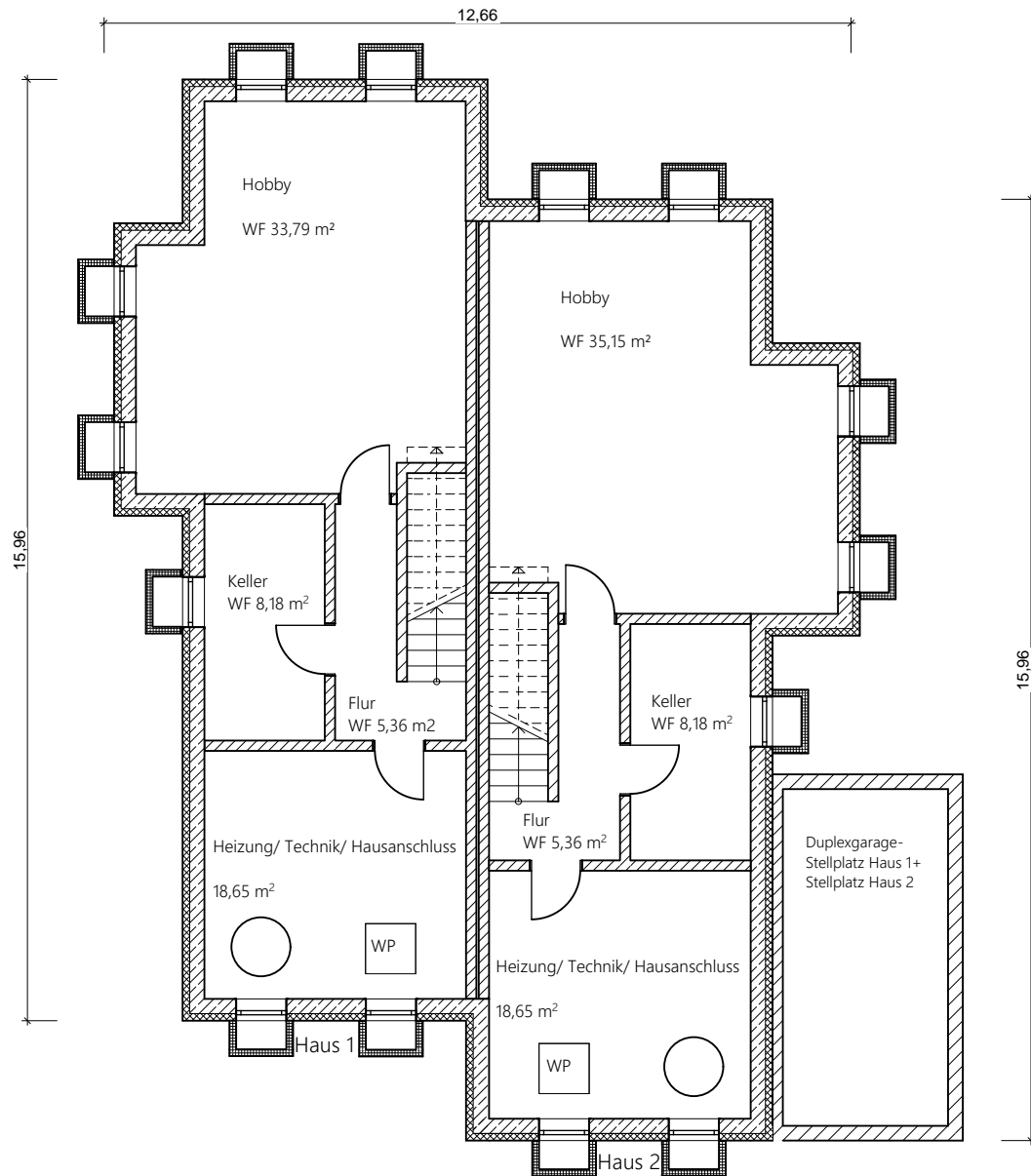






Kellergeschoss

Haus 1&2

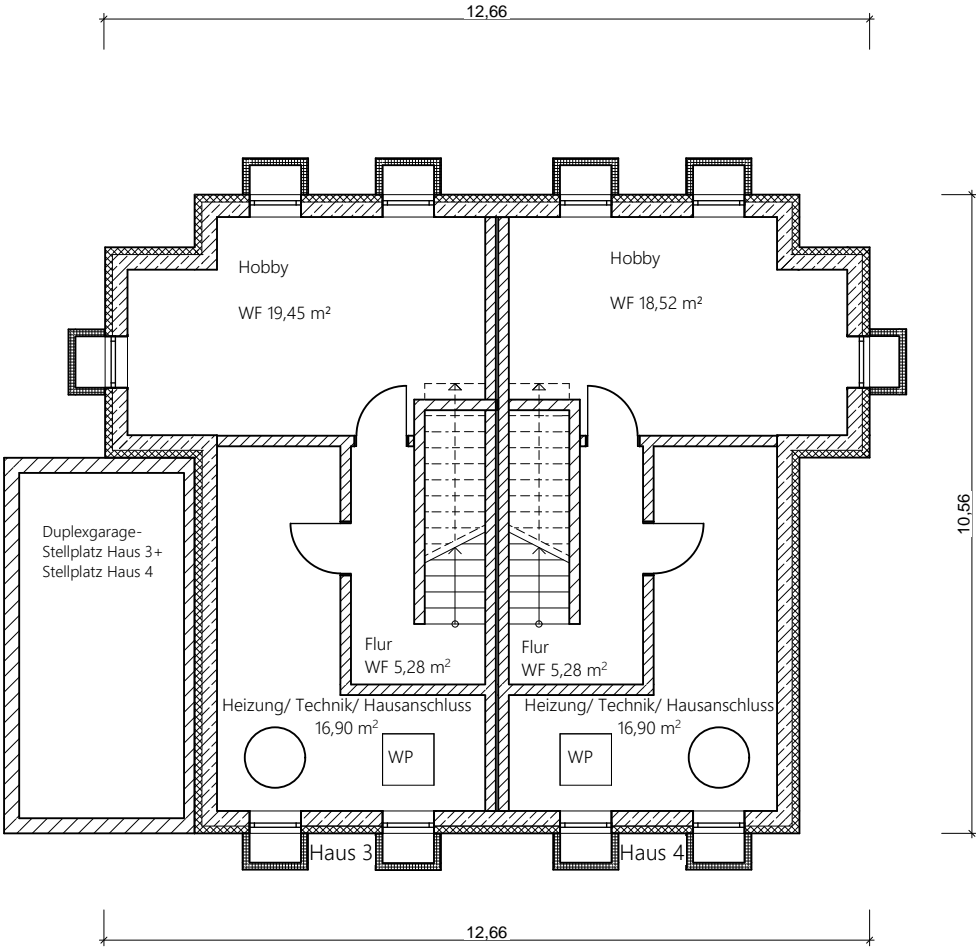


M 1:125 DIN A4



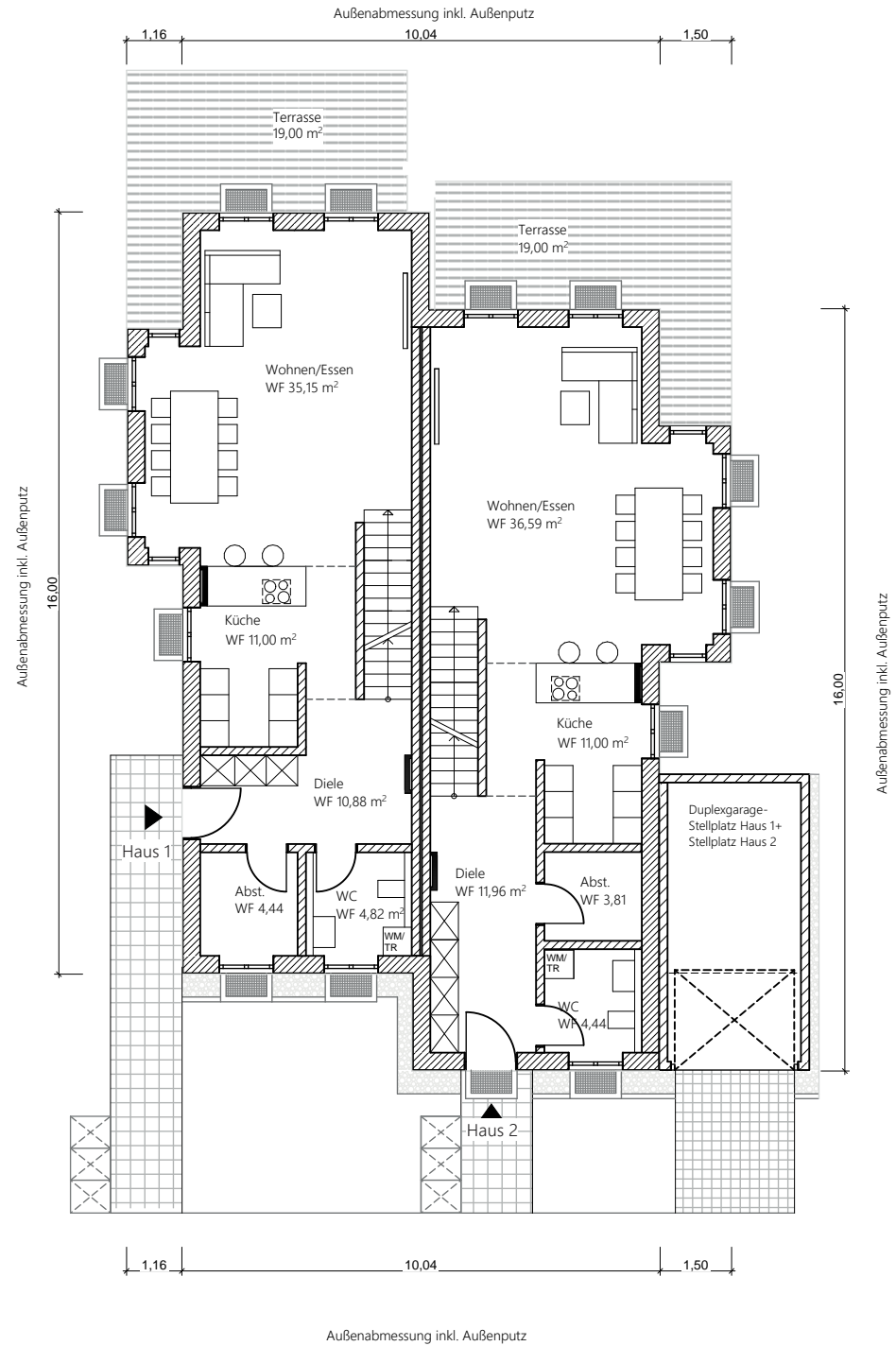
Kellergeschoss

Haus 3&4



Erdgeschoss

Haus 1&2



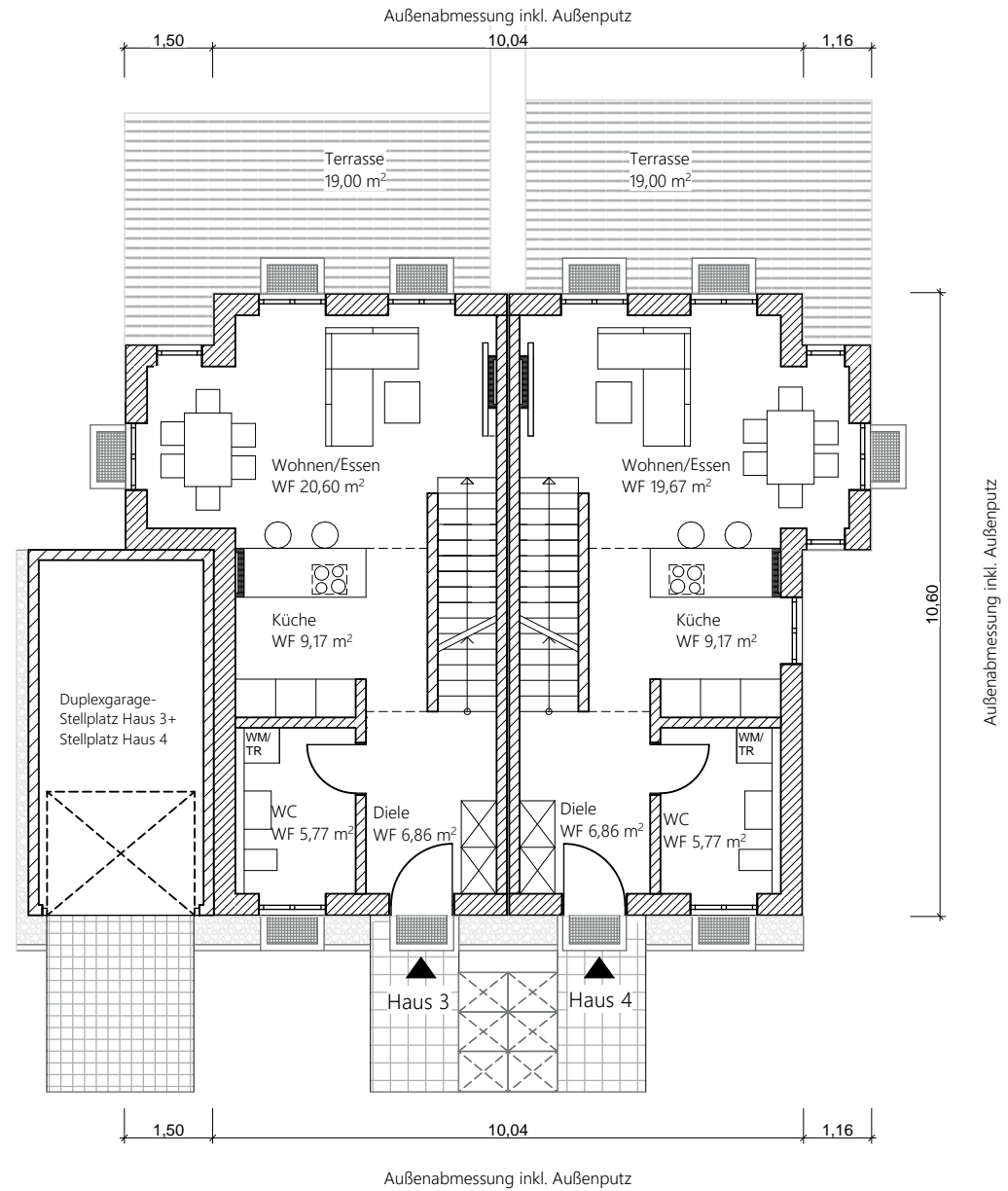
M 1:150 DIN A4



Außenabmessung inkl. Außenputz

Erdgeschoss

Haus 3&4

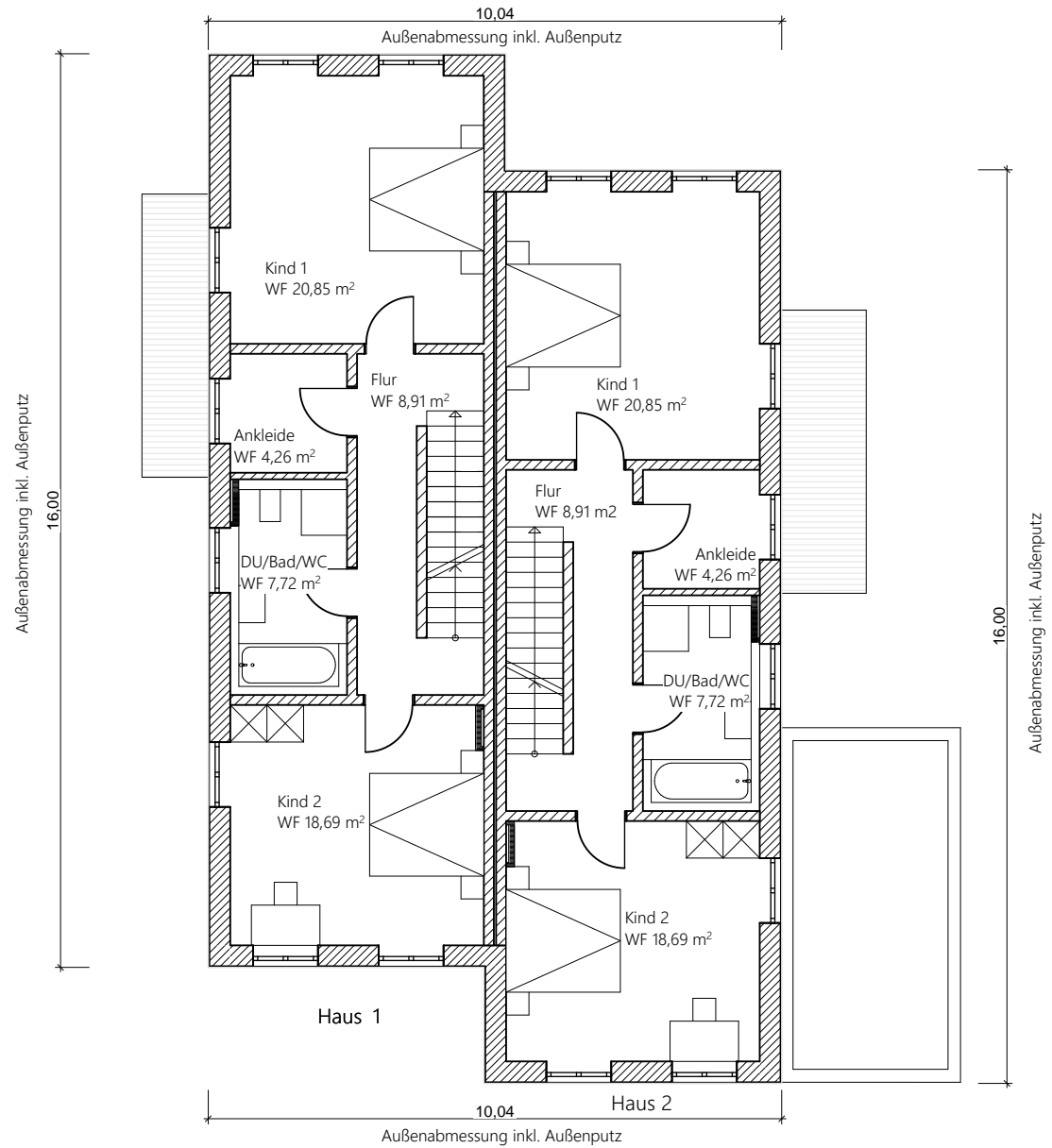


M 1:125 DIN A4



Obergeschoss

Haus 1&2

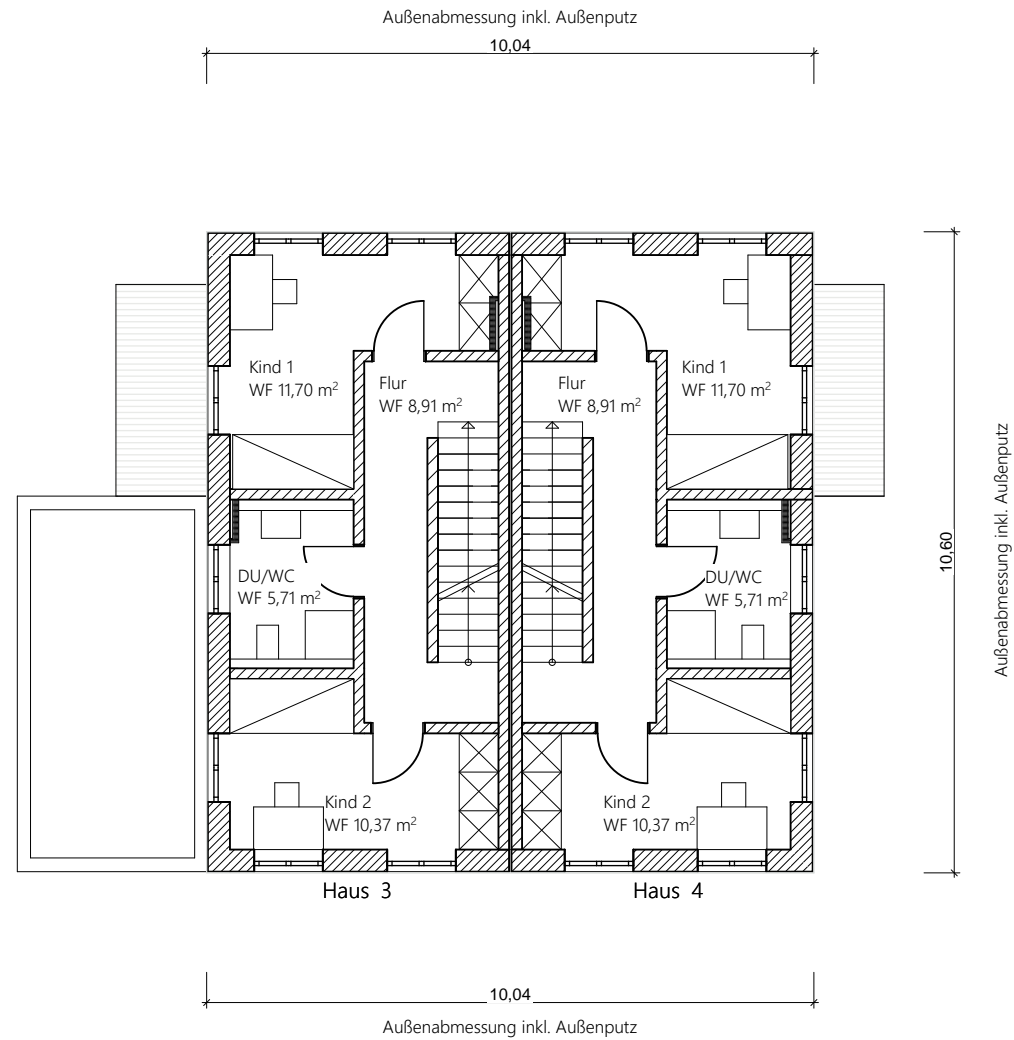


M 1:125 DIN A4



Obergeschoss

Haus 3&4

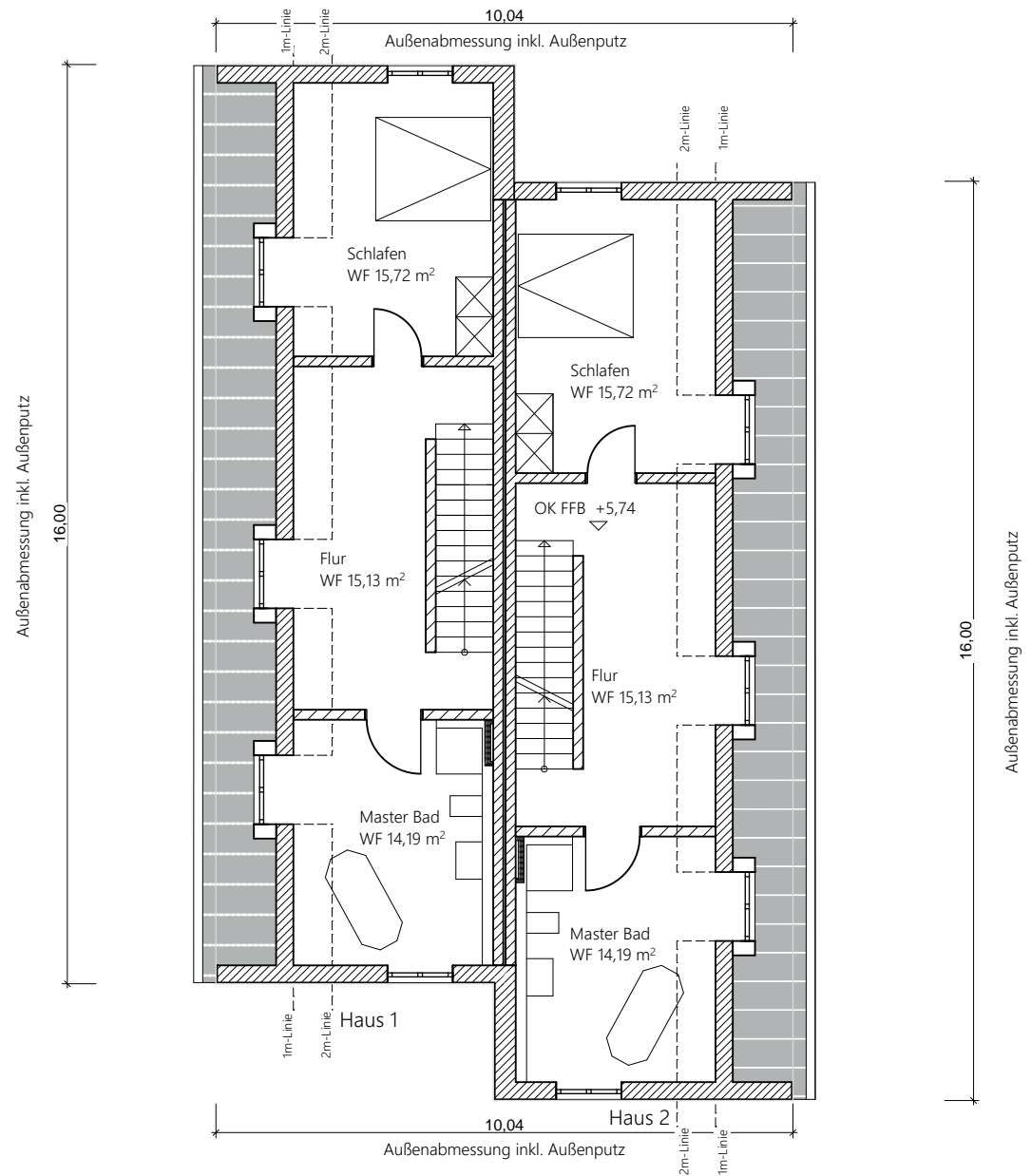


M 1:125 DIN A4



Dachgeschoss

Haus 1&2

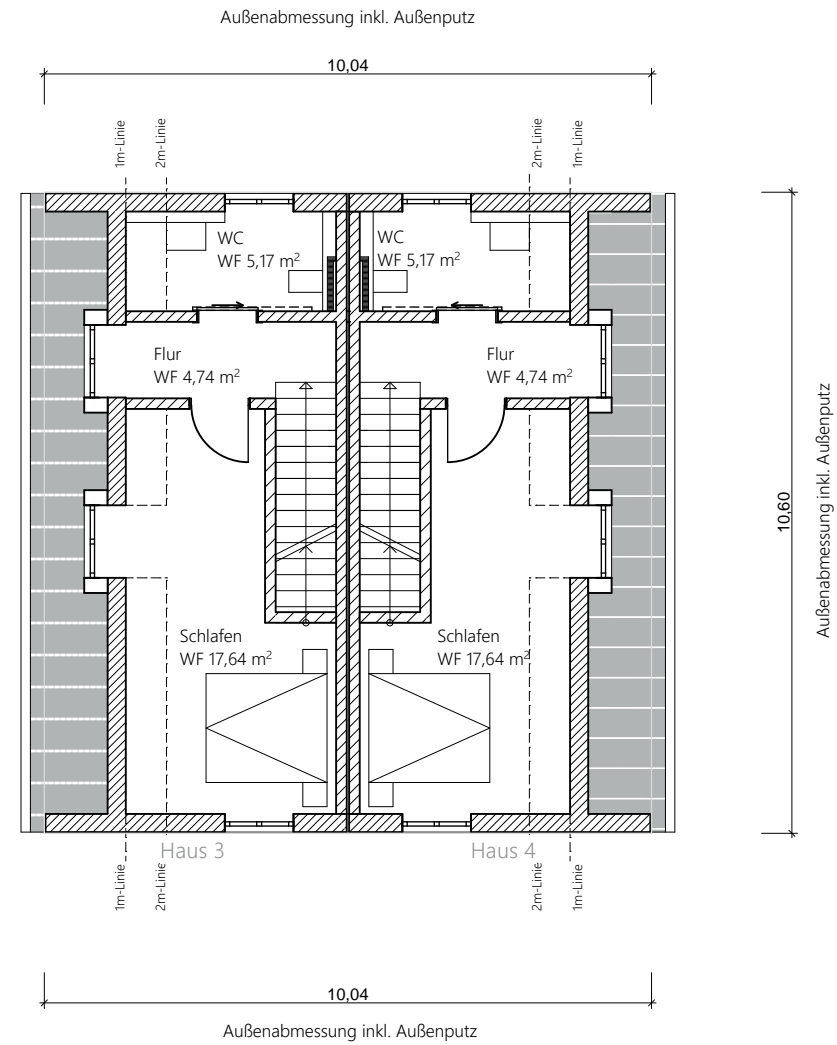


M 1:125 DIN A4



Dachgeschoss

Haus 3&4



M 1:125 DIN A4



1870 VILLENBAU
PREMIUM RESIDENCES

1870 VILLENBAU GMBH
NÖRDLICHE MÜNCHNER STRASSE 47
82031 GRÜNWALD

TEL.: 089- 999 48 203

MAIL.: INFO@1870-VILLENBAU.DE
WWW.1870-VILLENBAU.DE

DIE VISUALISIERUNGEN VERSTEHEN SICH ALS UNVERBINDLICHE DARSTELLUNGEN AUS SICHT DES ILLUSTRATORS.
DIESE KÖNNEN SONDERAUSSTATTUNGEN ZEIGEN, DIE GGF. AUFPREISPFLICHTIG SIND.